



## Sociālo mediju lietošanas politika

Liepājas pilsētas Centrālajā zinātniskajā bibliotēkā

**Sociālo mediju lietošanas mērķis** ir iespējami efektīva dažādu sabiedrības grupu informēšana par bibliotēkas pakalpojumiem, resursiem un norisēm. Bibliotēkas sociālo mediju saturs ir veidots, lai radītu pieejamu un atvērtu virtuālo vidi, kurā iespējams iepazīties ar aktualitātēm bibliotēkā, gūt noderīgu informāciju un komunicēt gan ar bibliotēku, gan lasītājiem.

**Sociālo mediju lietošanas politikas mērķis** ir noteikt Liepājas pilsētas Centrālajā zinātniskajā bibliotēkā (turpmāk LCZB) un tās filiālbibliotēkās izmantoto sociālo mediju lietojuma principus, lai veidotos vienots satura stils un kvalitāte, tādējādi sasniedzot noteiktos sociālo mediju lietošanas mērķus, īstenojot augstu apkalpošanas līmeni un veidotu vienotu un pozitīvu bibliotēkas tēlu sabiedrībā.

Sociālo mediju lietošanas politika nosaka arī to, kāda uzvedība un darbības sociālajos medijos ir un nav akceptējamas.

Sociālo mediju lietošanas politika ir saistoša visiem – reģistrētiem un arī neregistrētiem bibliotēkas pakalpojumu lietotājiem.

### **Pamatprincipi:**

Sociālo mediju profils veido bibliotēkas tēlu digitālajā vidē, tam ir jānodrošina līdzvērtīgs apkalpošanas serviss kā fiziskajā bibliotēkā.

Bibliotēka un tās struktūrvienības, ar direktores atļauju, drīkst veidot profilus jebkurā sociālajā medijā, ja spēj nodrošināt nemainīgi augstu profesionālo standartu tā saturā.

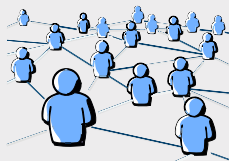
Par sociālā medija profila saturu - tā izveidi, lietošanu, uzturēšanu un slēgšanu, ir atbildīgs bibliotēkas pilnvarotais darbinieks. Tas tiek veidots un uzturēts saskaņā ar bibliotēkā pieņemtajām sociālo mediju lietošanas vadlīnijām.

Pilnvarotais darbinieks uzņemas atbildību par publicēto informāciju. Tas attiecas arī uz iespējamajiem autortiesību un konfidencialitātes pārkāpumiem un nepārbaudītu ziņu izplatīšanu.



## Satura veidošana

- Veidojot sociālā medija saturu, tiek izvērtēta publicējamās informācijas atbilstība sabiedrības interesēm, sniegta tikai tai aktuāla un lietderīga informācija.
- Ierakstu valoda ir viegla, precīza, pareizrakstības normām atbilstoša un jebkādos apstākļos profesionāla.
- Ieraksti ir veidoti no “mēs” pozīcijas, paužot bibliotēkas, nevis darbinieka individuālo viedokli.
- Bibliotēka savā profilā drīkst publicēt informāciju par ar bibliotēku nesaistītām norisēm, aktualitātēm, ja tā uzskata šo saturu par saistošu saviem lasītājiem. Rosinājums publicēt kādu informāciju nosūtāms privātā ziņā bibliotēkas sociālā medija profila uzturētājam.
- Pārpublicējot fotogrāfijas, vienmēr ir jānorāda to autors, pārpublicējot informāciju, ir jānorāda tās avots.
- Uz sociālo mediju kontos saņemtajiem jautājumiem atbilde tiek sniegta iespējami īsā laikā.



## Sociālo mediju lietotājiem

Sociālo mediju lietotāji ir personas, kuras ar izveidotu personas profilu iesaistās aktivitātēs, izmanto komentēšanas iespēju, dalās ar informāciju, veido saraksti ar bibliotēku.

Sociālo mediju lietotājs bibliotēkas profilā nedrīkst publicēt saturu, kas:

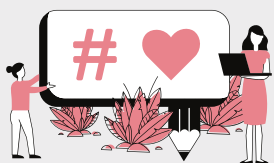
- ir rupjš, naidu saturošs vai ietver draudus;
- ir viltus ziņa, spams;
- satur vai mudina uz nelikumīgām darbībām;
- ietver pornogrāfiju;
- mudina vai atbalsta rasu, dzimuma, reliģisko un cita veida diskrimināciju;
- ir komerciāla rakstura, reklāma, kam nav saistības ar bibliotēkas darbību;

- uzskatāms par privātu informāciju.

Šāda rakstura informāciju bibliotēka no sava profila ir tiesīga dzēst bez brīdinājuma.

Saskaņā ar **Vispārējās datu aizsardzības regulas** nosacījumiem, informējam, ka LCZB un filiālbibliotēku rīkote pasākumi var tikt fotografēti un/vai filmēti bibliotēkas publicitātes un vēsturiskām vajadzībām, izvietojot iegūto informāciju LCZB tīmekļa vietnē un/vai sociālajos tīklos.

LCZB **sociālo mediju saturs** (informācija, fotoattēli, video u.c.) ir **bibliotēkas īpašums**, kura lejupielāde, kopēšana, pārpublicēšana bez atsaucēs: "Informācija: Liepājas pilsētas Centrālā zinātniskā bibliotēka", vai saskaņošanas ir aizliegta. Saskaņošana veicama, rakstot uz e-pasta adresi: [biblioteka@liepaja.lv](mailto:biblioteka@liepaja.lv)



## LCZB un tās filiālbibliotēku profili sociālajos medijos

### Facebook:

[Liepājas pilsētas Centrālā zinātniskā bibliotēka](#)

Filiālbibliotēkas:

[Bērnu bibliotēka "Vecliepājas rūķis"](#)

[Valtera bibliotēka](#)

[Bibliotēka "Libris"](#)

[Bibliotēka "Varavīksne"](#)

[Zaļās birzs bibliotēka](#)

### Instagram:

[Liepājas pilsētas Centrālā zinātniskā bibliotēka](#)

Filiālbibliotēkas:

[Bērnu bibliotēka "Vecliepājas rūķis"](#)

[Valtera bibliotēka](#)

[Bibliotēka "Libris"](#)

[Bibliotēka "Varavīksne"](#)

[Zaļās birzs bibliotēka](#)